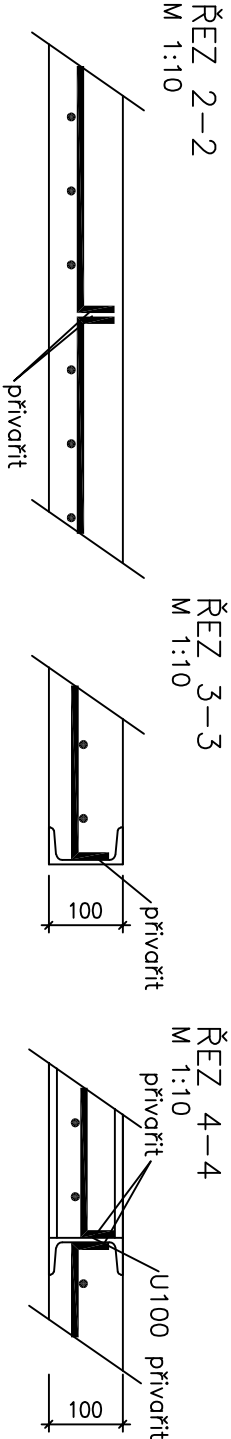
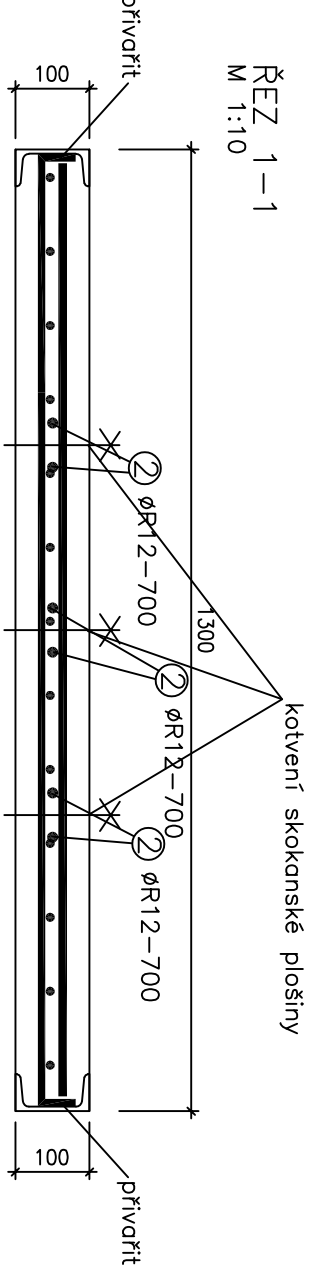
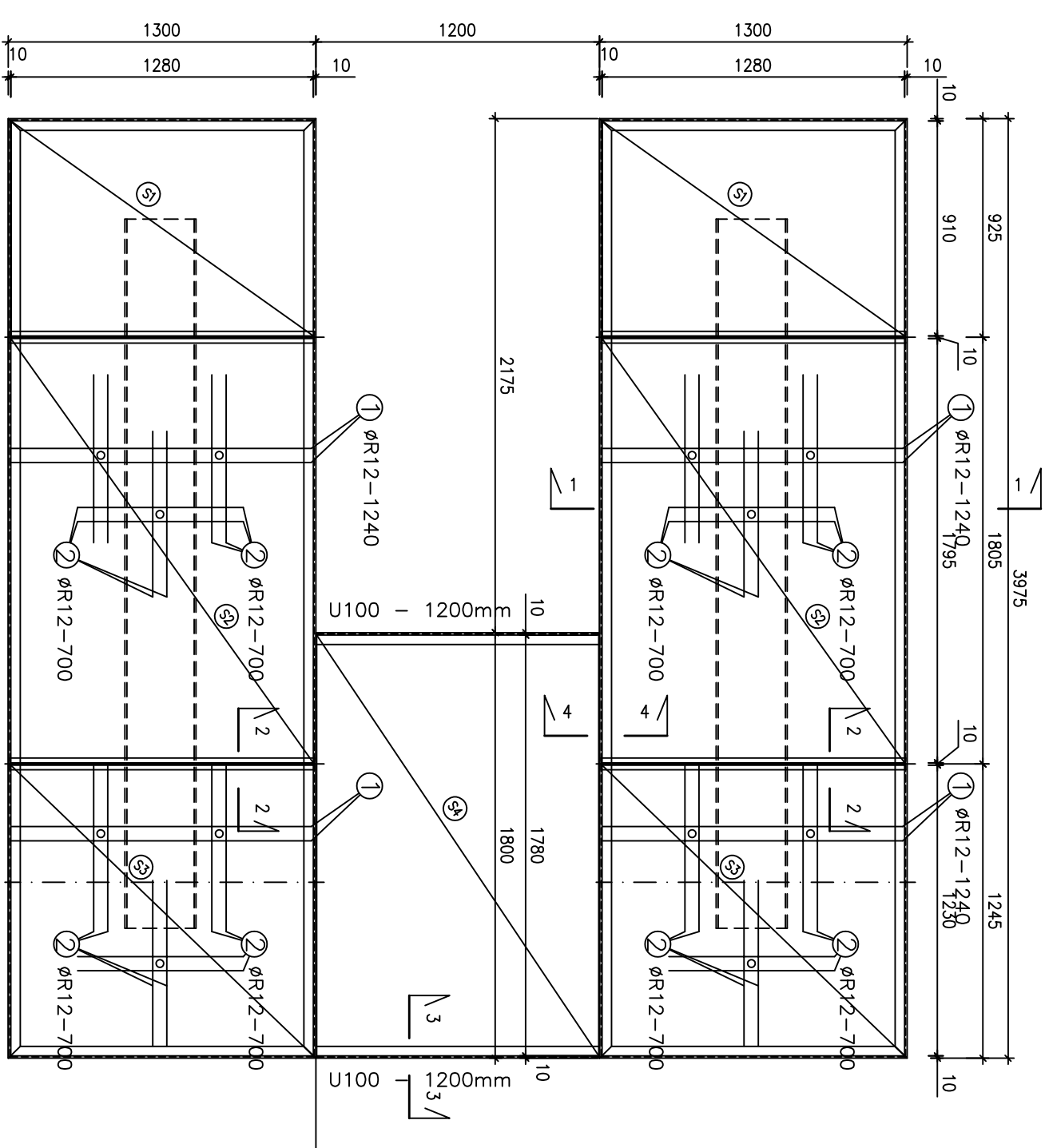


PLOŠINA MŮSTKŮ 3m



Pol.	Počet ks	Profil	Jednotková délka 1 ks (mm)	Celková délka (m)	Jednotková hmotnost (kg/m)	Celková hmotnost (kg)
2	U 100		1 200	2,40	10,60	25,44
					Celkem kg	25,44
					8% svař a spoj. materiál	2,04
					Hmotnost celkem (kg)	27,5

Pol.	Profil	Délka 1ks/m	ks	Průměr 12
1	Ø 12	1,24	8	9,92
2	Ø 12	0,70	32	22,40
		Délka celkem (m)	32,32	
		Hmotnost /kg/bm	0,888	
		Hmotnost celkem (kg)	28,70	

Prvek	Pol.	Profil	a (m)	b(m)	m²	ks	sítě(m²) 10/100
Výztuž plošiny							
	S1	Ø 10/100	1,36	0,99	1,35	1	1,35
	S2	Ø 10/100	1,36	1,88	2,56	1	2,56
	S3	Ø 10/100	1,36	1,31	1,78	1	1,78
	S4	Ø 10/100	1,28	1,86	2,38	1	2,38
					Délka celkem (m²)	8,07	
					Hmotnost (kg/bm, kg/m²)	12,35	
					Hmotnost celkem (kg)	99,61	

BETON C30/37-XD3
NAVRŽENO DLE ČSN EN 1992-1
KRYTÍ 30 mm
BETONOVÁ PLOŠINA V ČÁSTI SPODNÍ A HORNÍ DESKY BUDE OPATŘENA SPECIÁLNÍM NEBAREVNÝM IMPREGNAČNÍM NÁTĚREM

AKCE:	OPRÁVA SKOKANSKÉ VĚŽE VČETNĚ DEMONTÁŽE VÝTAHU MPS LUŽÁNKY			STUPEŇ PD:	Dokumentace pro provádění stavby		
INVESTOR A OBJEDNATEL:	STARES - SPORT a.s. Křídlovická 911/34, 603 00 Brno			OBJEKT:			
MÍSTO STAVBY:	Bazén Za Lužánkami Sportovní 486/4, 602 00 Brno, Ponava			PROFES:	D.1.2. stavebně - konstrukční řešení		
GENERÁLNÍ PROJEKTANT:	INTAR a.s. Bezručova 81/17a, 602 00 Brno tel.: +420 543 422 211 www.intar.cz, info@intar.cz			AUTORIZACE:			
VEDOUcí PROJEKTU:	Ing. Josef Katolický, jkatolicky@intar.cz			MĚŘÍTKO:	1:25		
HLAVNÍ INŽENÝR PROJEKTU:	Ing.archt.Bohumil Lancman, blancman@intar.cz			VÝKRES:	Plošina skokanského můstku 3m		
ZHOTOVITEL ČÁSTI:	INTAR a.s. Bezručova 81/17a, 602 00 Brno tel.: +420 543 422 211 www.intar.cz, info@intar.cz			EVIDENČNÍ ČÍSLO:	20492031-4/D.1.2		
ODPOVĚDNÝ PROJEKTANT:	Ing. Lenka Jurančková, ljuranкова@intar.cz			ČÍSLO VÝKRESU:	08		REVIZE:
VYPRACOVAL:	Ing. Lenka Jurančková, ljuranкова@intar.cz						